

- 1
- 2
- 3
- 4
- 5
- 6
- 7
- 8
- 9
- 10
- 11
- 12
- 13
- 14
- 15
- 16
- 17
- 18

1 TUBE DE GUIDAGE

Acier INOX AISI 304.

2 ARBRE

Acier INOX.

3 BOUCHONS DE FERMETURE DES TERMINAUX

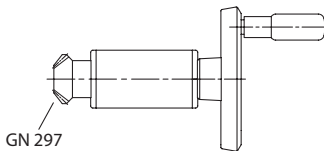
Technopolymère à base de polyamide (PA).

4 CARACTÉRISTIQUES ET APPLICATIONS

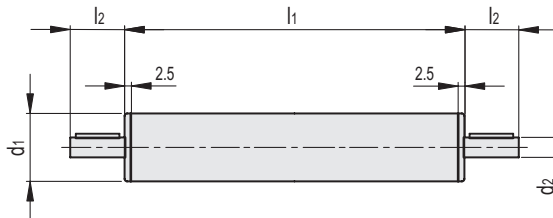
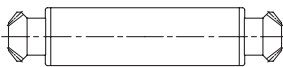
Les unités de connexion GN 391-NI sont utilisées avec les actionneurs linéaires GN 291 (voir page 1374) et GN 292 (voir page 1373).

Elles servent à transférer le mouvement rotatif de l'actionneur linéaire à un autre point ou position.

L'utilisation de l'engrenage d'angle GN 297 (voir page) permet de tourner l'axe opérationnel de l'actionneur linéaire de 90°.

**Éléments de guidage**

GN 297

Éléments de roulement à billes

Code	Description	d1	d2	l1	l1*	l2	△
GN.67951	GN 391-18-47-NI	18	6	47	42 ... 500	16	65
GN.67961	GN 391-30-60-NI	30	8	60	55 ... 2000	16	185
GN.67971	GN 391-40-93-NI	40	12	93	88 ... 2500	17	528
GN.67981	GN 391-50-93-NI	50	12	93	88 ... 2500	18	772
GN.67991	GN 391-60-95-NI	60	14	95	90 ... 2800	19	1165